

Beskattning företag Pensioner

2020-09-22



Agenda

- Kort om PwC Pension
- Lite om pension
- Huvudregeln och kompletteringsregeln
- Avkastningsskatt
- Särskilt löneskatt på pensionskostnader
- Direktpension



PwC Pension - Oberoende expertis på hela pensionsområdet



Risk, finansiering och aktuariella tjänster

-

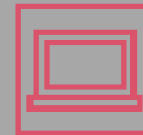
Ta kontroll över kostnader och minska risken på balansräkning!

Kapitalvärdesberäkningar
IAS 19 och USGAAP
Kassaflödesanalys
Aktuariell riskanalys
Effekter av ändrad finansiering



Företagstransaktioner - Identifiera och kvantifiera risker samt möjliggör en smidig integration!

Pension Due Diligence
Analys pensionsskuld och kostnad
Integrationsprojekt



Konsulttjänster - Ta kontroll över pensionerna och säkerställ den interna rapporteringen!

Plandesign
Policies
Direktpensioner och kapitalförsäkringar
Kontroll - administration och pensionshantering
Utlandsanställningar
Skatt & Redovisning

Vilka regelverk styr?

Lagar & regler

- Inkomstskattelagen
 - Kvalitativa regler
 - Kvantitativa regler
- Tryggandelagen
- Lagen om särskild löneskatt
- Lagen om avkastningskatt
- Rättsfall



Huvudregeln

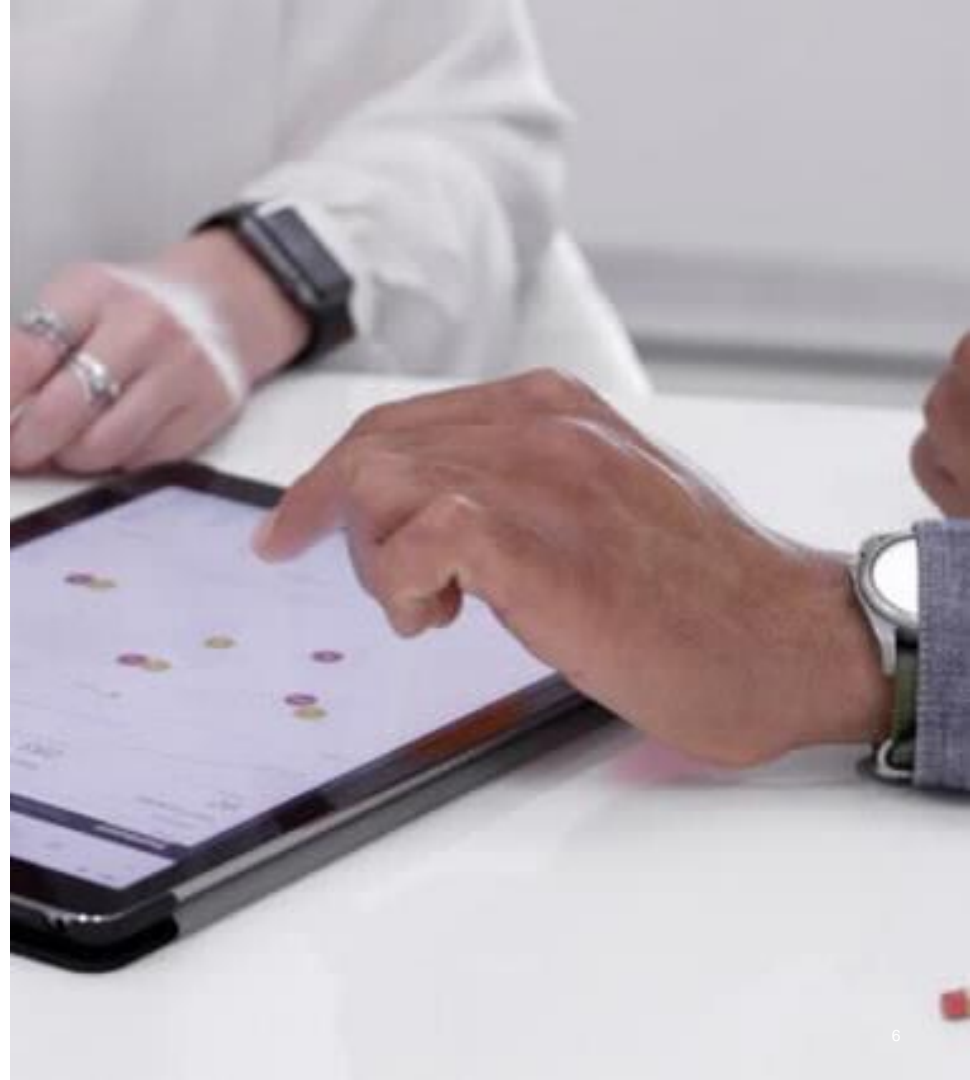
- 35 % av pensionsmedförande lön är avdragsgillt
 - Dock maximalt 10 prisbasbelopp (473 000 kr, 2020)
 - Pensionsmedförande lön enligt aktuell pensionsavtal
- Räknas på varje individ!
- Alla tryggandeformer
 - Pensionsförsäkring
 - Pensionsstiftelse
 - BR med kreditförsäkring



Huvudregeln

- Vad kan gå fel?

- Beräkningen görs för grupp istället för individuellt
- Beräkningen görs inte alls
- Fel löneunderlag
- Kapitalförsäkringar inkluderas i underlaget



Kompletteringsregeln

- Avsedd för att trygga otillräckligt tryggad pension
- Viktigt att dokumentera
 - Utfästelse
 - Beräkning av avdragsutrymme
- Alla tryggandeformer
 - Pensionsförsäkring
 - Pensionsstiftelse
 - Balansräkningen med kreditförsäkring
- Endast engångspremie



Kompletteringsregeln

- Vad kan gå fel?

- Bristande dokumentation
 - Beräkning saknas
 - Utfästelse saknas
- Löpande premie
- Försäkring uppfyller inte IL:s kvalitativa regler
 - T.ex. kortaste uttagstid 3 år
- Bonusväxling?



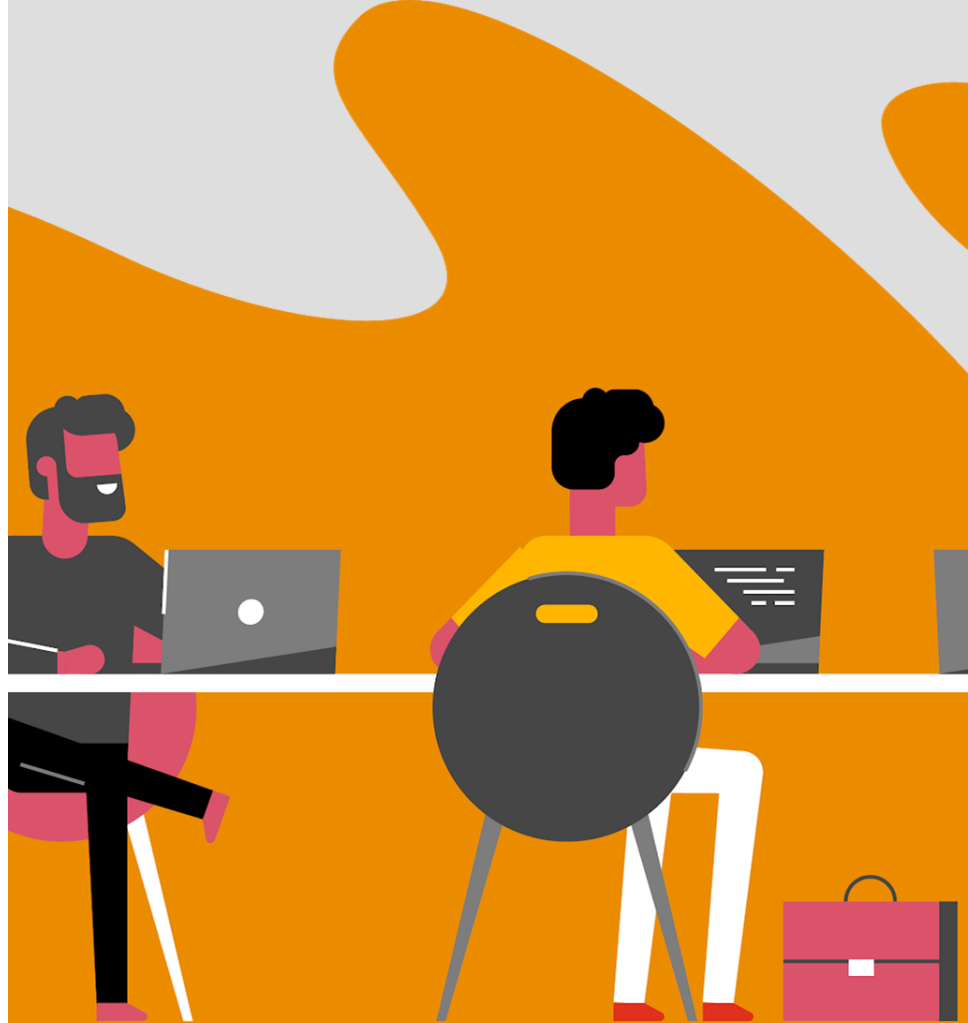
Avkastningsskatt

När ska arbetsgivaren betala?

- Avsättning till pensioner i BR
 - Om avdragsgilla, även om arbetsgivaren inte yrkat avdrag
- Utländsk pensionsförsäkring
- Utländsk kapitalförsäkring
- Utländsk “pensionsstiftelse”

Skattesats

- Pensionsförsäkring
 - 15 % av SLR föregående år
- Kapitalförsäkring
 - 30 % av SLR föregående år



Avkastningsskatt

- Vad kan gå fel?

Ex. bolag med utländska filialer där bolaget är ägare till utländska pensionsförsäkringar

- Skatteverket frågar om skillnad på avdragsgill pensionspremie och underlag för SLP
- Bolaget förklarar att det finns utländska pensionsförsäkringar
- Skatteverket slår då ner på avsaknad av underlag för avkastningsskatt



Särskild löneskatt på pensionskostnader, SLP

Skattedelen av arbetsgivaravgiften, 24,26 %

- Beräknas på arbetsgivarens pensionskostnad
 - Kostnad hänförlig till tid för intjänande av pension
- Alltid avdragsgill vid betalning
- Normalt endast för socialförsäkrad i Sverige – undantag finns
- Beräknas enligt “Löneskatteschemat”
- Antal plusposter - ökar underlaget för SLP
- Antal minusposter - sänker underlaget för SLP



Särskild löneskatt på pensionskostnader, SLP

Några plusposter:

- Utbetalning av pension
- Premie till pensionsförsäkring
- Avsättning till pensionsstiftelse
- Avsättning till konto
 - “Avsatt till pensioner enligt tryggandelagen”
 - “Avsatt till pensioner och liknande förpliktelser”
- Men inte avsättningar för pension bokförd på konto “Övriga avsättningar”
 - Reservera latent skatteskuld för SLP
 - Baka in SLP i kapitalförsäkringen, med försiktighet



Särskild löneskatt på pensionskostnader, SLP

Några minusposter:

- Gottgörelse från pensionsstiftelse
- Minskning av konto
 - “Avsatt till pensioner enligt tryggandelagen”
 - “Avsatt till pensioner och andra avsättningar”
- Underskott från föregående år

Att tänka på

- Vid utbetalning av direktpension
 - Pluspost i SLP-schemat
 - Samtidigt sjunker skulden? - minuspost
 - I princip nollsummespel



Särskild löneskatt på pensionskostnader, SLP

Vad kan gå fel?

- Avsättning på konto “Avsatt till pensioner och liknande förpliktelser”
 - Reserverar SLP
 - Mycket vanligt fel!
- Vissa delar av ITP och Fora ska ej med i underlaget
- Återbetalda pensionspremier
 - Minska underlaget eller inte?
- Latent skatteskuld för SLP ska beräknas på kapitalförsäkringens verkliga värde (K3)



Direktpension

- Oftast inte avdragsgill vid avsättning
- Alltid avdragsgillt vid utbetalning
 - Används ofta om problem med avdragsrätt
 - Villkorade utfästelser
- Ofta säkerställd genom pantförskriften tillgång
 - T.ex. kapitalförsäkring
- Redovisningen har betydelse för SLP
- Kan villkoras
- Kan vara engångsbelopp



Direktpension

- Vad kan gå fel?

Hantering särskild löneskatt

- Konto 221x Avsättningar för pensioner enligt tryggandelagen
 - Underlag för SLP vid avsättning
- Konto 223x Övriga avsättningar för pensioner och liknande förpliktelser
 - Underlag för SLP vid avsättning
- Konto 229x Övriga avsättningar
 - Underlag för SLP vid utbetalning
 - Reservera för latent skatteskuld (ej K2)



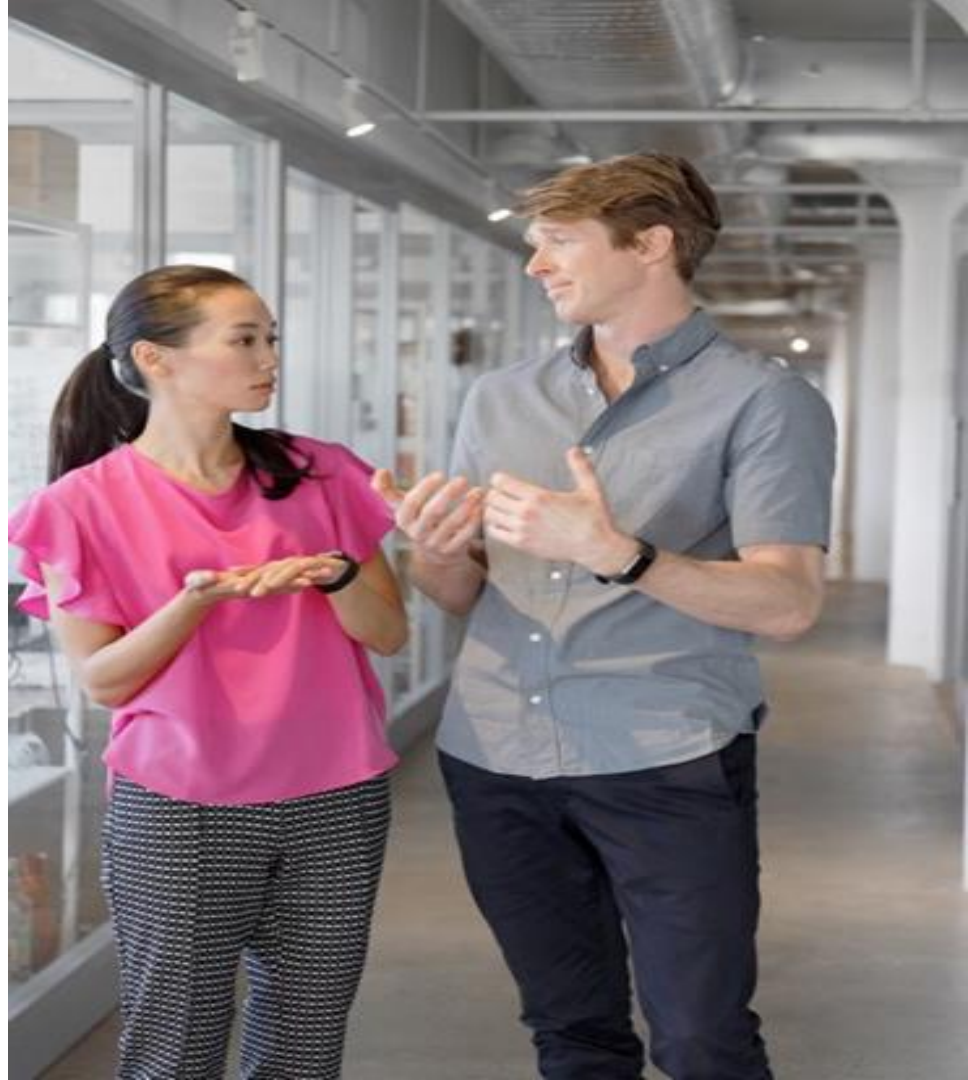
Case - Direktpension

Bolag utfäster antastbara pensioner säkerställda med kapitalförsäkring

- Bokför skulden på konto 221x
- Reserverar för SLP

Problem:

- 221x innebär omedelbar SLP vid avsättning
- Undanhåller 51 mkr i SLP från staten
- Riskerar skattetillägg på 20 mkr



Lite om pension vid anställning utomlands

- I Sverige beskattas pension normalt:
 - Under tiden – avkastningsskatt
 - Vid utbetalning – inkomstskatt
- I vissa andra länder beskattas pension vid avsättning, t.ex.
 - USA
 - Kina
 - UK (över viss inkomstnivå)
- Konsekvensen blir att den anställdes pension beskattas två gånger....
 - Kompensation från arbetsgivaren?



Lite mer om pension vid anställning utomlands

- Vanligaste pensionsplanerna vid utlandstjänstgöring
 - ITP Utland (1 & 2)
 - Benex
 - Skandias Utlandsplan
- Problem med ITP1 Utland
 - Ev. kompensation för förmånsskatt blir pensionsgrundande
- Problem med ITP2 Utland
 - Om alternativ ITP kan premiefrielsen försvinna



www.pwc.com

Hur ser det ut hos er?

Sten Levin
010-213 22 17
sten.levin@pwc.com

Denna presentation har tagits fram endast som allmän information och/eller generell vägledning. Den utgör således inte någon professionell rådgivning. Du bör därför inte förlita dig på presentationen eller vidta några åtgärder på grundval av den utan att dessförinnan ha gjort avstämningar med en professionell rådgivare utifrån de förutsättningar som gäller i din situation. Med hänsyn härtill lämnar Öhrlings PricewaterhouseCoopers AB/PricewaterhouseCoopers AB ingen utfästelse eller garanti (uttrycklig eller underförstådd) för att informationen i presentationen är korrekt och/eller fullständig för dina syften och ändamål. Öhrlings PricewaterhouseCoopers AB/PricewaterhouseCoopers AB tar således inte något som helst ansvar för eventuella konsekvenser av att du väljer att förlita dig på eller agera utifrån informationen i denna presentation.

© 2019 PricewaterhouseCoopers i Sverige AB. All rights reserved. In this document, "PwC" refers to Öhrlings PricewaterhouseCoopers AB or PricewaterhouseCoopers AB which is a member firm of PricewaterhouseCoopers International Limited, each member firm of which is a separate legal entity.